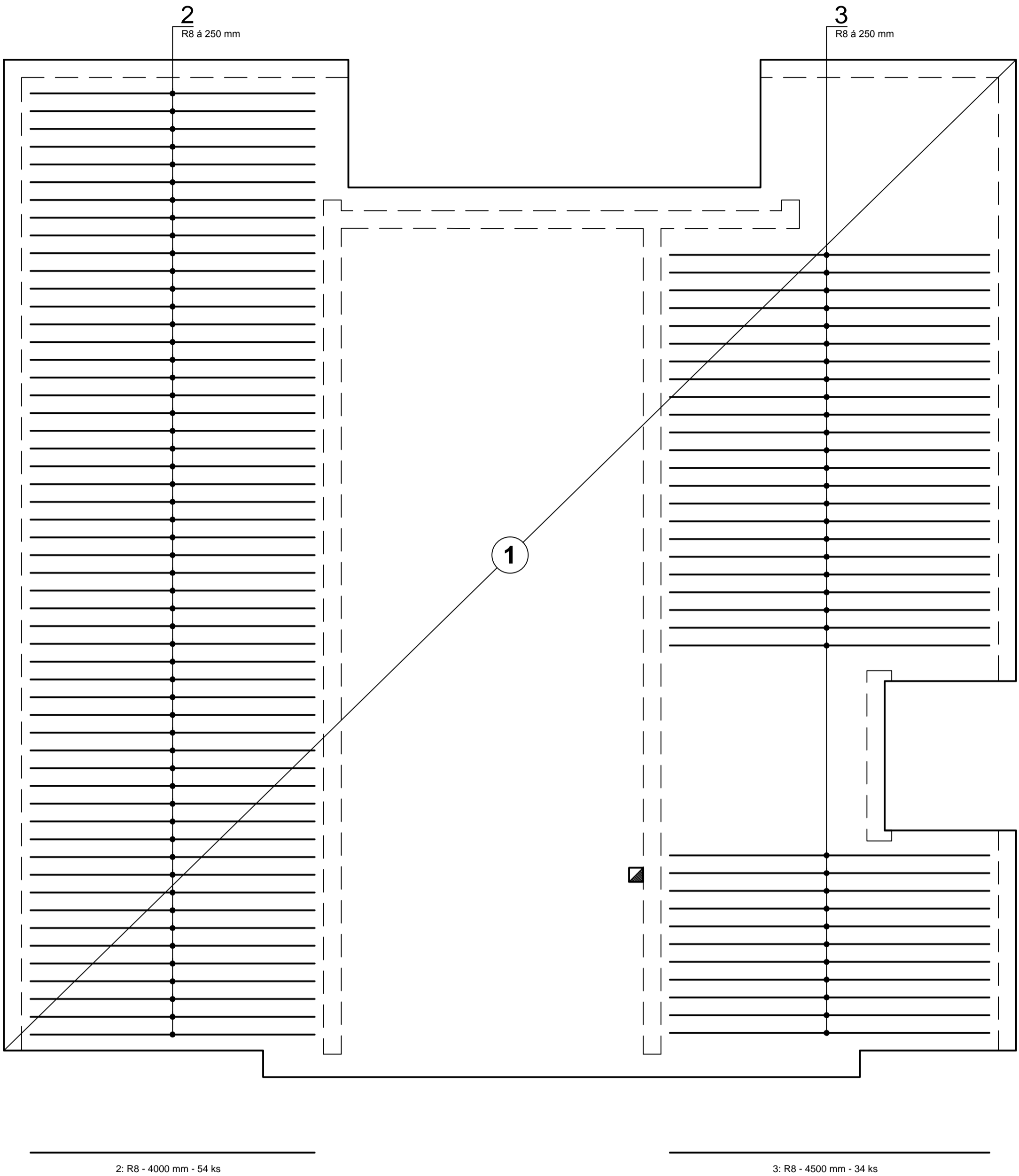
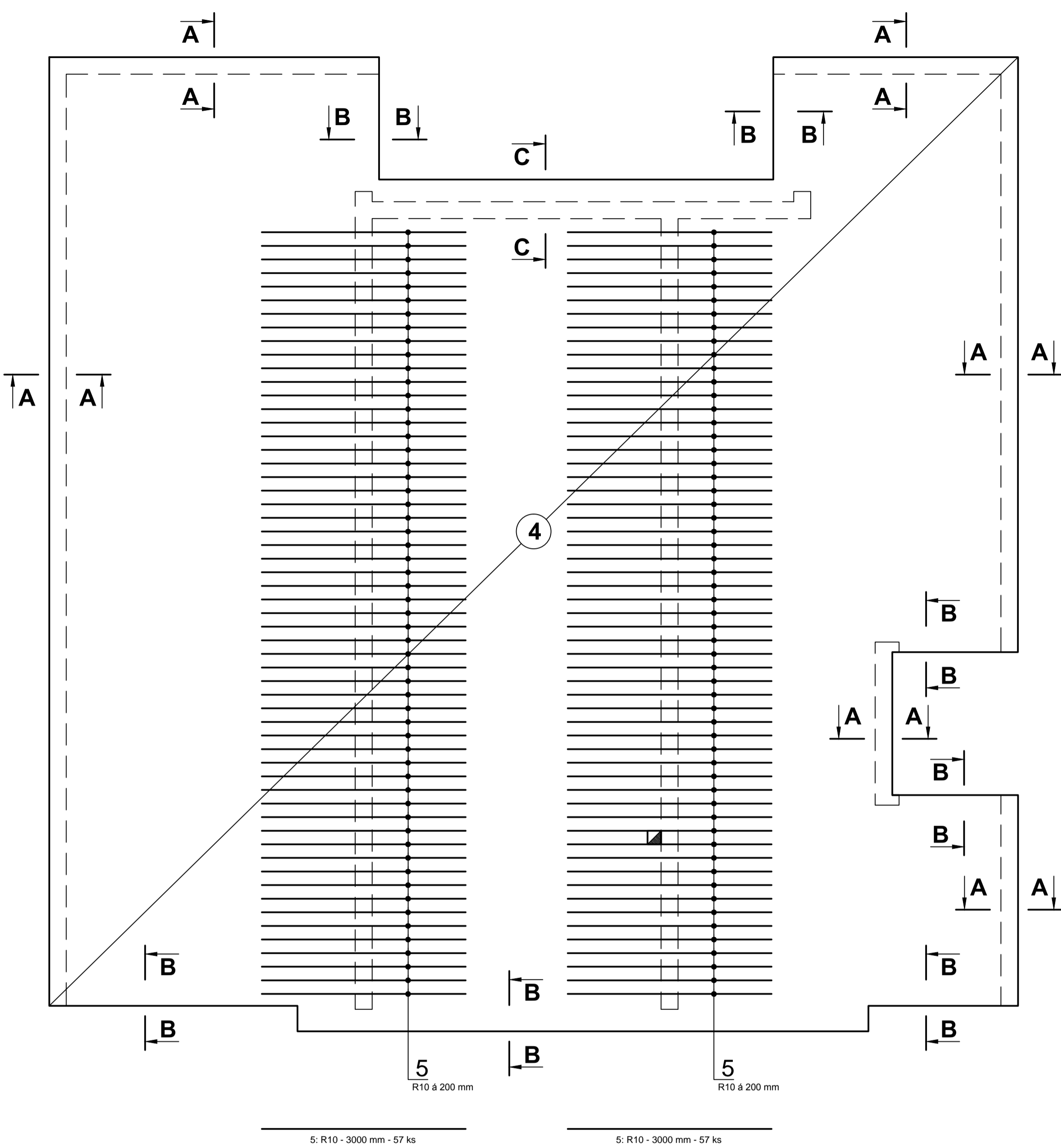


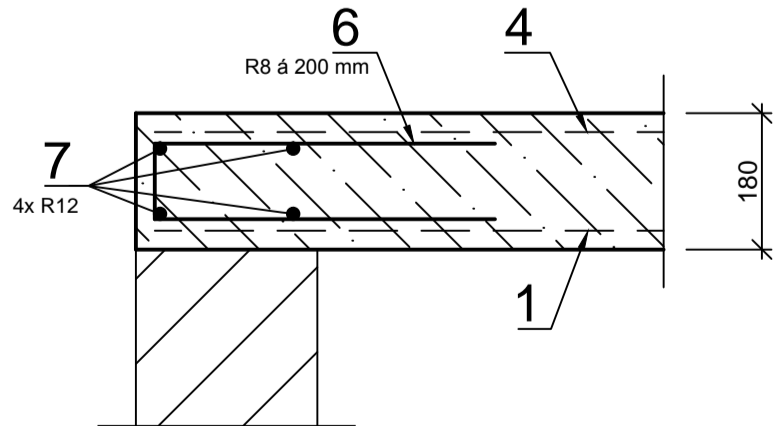
DOLNÍ VÝZTUŽ



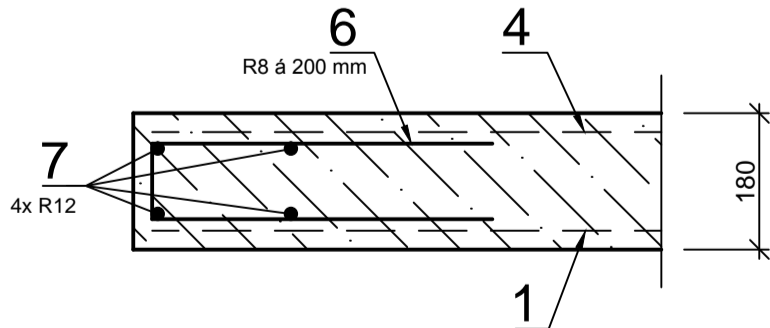
HORNÍ VÝZTUŽ



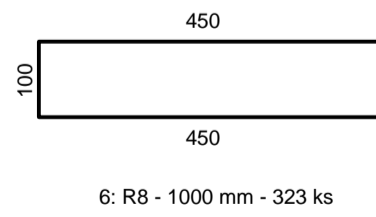
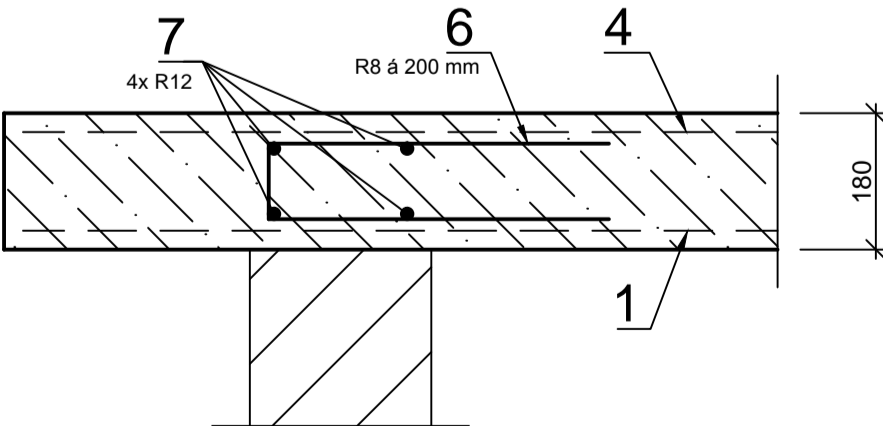
A-A (1:10)



B-B (1:10)



C-C (1:10)



BETONOVÉ KONSTRUKCE - VÝPIS MATERIÁLŮ								
VÝZTUŽ	Pos.	NÁZEV	DELKA	POČET	MNOŽSTVÍ		HMOTNOST	
			[m]	[ks]	[m]	[m2]	[kg/m]	[kg]
	1	SÍŤ Q 503		1		216.00	7.89	1 704.24
	2	R 8	4.00	54	216.00		0.40	85.32
	3	R 8	4.50	34	153.00		0.40	60.44
	4	SÍŤ Q 335		1		216.00	5.32	1 149.12
	5	R 10	3.00	114	342.00		0.62	211.01
	6	R 8	1.00	323	323.00		0.40	127.59
7	R 14	6.00	50	300.00		1.21	362.40	
	OCEL 10 505		KRYTÍ 25 mm		HMOTNOST CELKEM =			3 700.11
BETON	NÁZEV				MNOŽSTVÍ		HMOTNOST	
					[m3]		[kg]	
	C30/37 XC1				34.00		81 600.00	

Revize:	Datum:	Popis:		Kontroloval:
P02	23.04.2022	Dokumentace po zapracování připomínek		
Název části:		Pozemní objekty výpravních budov		Označení části:
Název objektu/díleč části:		Novostavba výpravní budovy		Označení objektu/komplexu:
Název přílohy:		Stavebně konstrukční řešení		Číslo přílohy:
Název dílčí části přílohy:		Výztuž stropu +3,630		2.002
Odpovědný projektant:		Zpracovatel přílohy:	Měřítko:	Stupeň dokumentace:
Ing. Petr Hampl		Ing. Martin Kopta	Formáty: 8 x A4	PDPS
Kraj:		Katastrální území:	TUDU:	Smluvní datum zpracování:
Karlovarský		AŠ [600521]	0221C1 0221CC 02202	23.04.2022
Osnovní investice:		Stupeň dokumentace:	Část:	Objekt:
S 6 1 1 2 0 0 1 4		P D P S	D 2 2 0 1	S 0 0 0 7 1 0 1
[Prostor pro další informace]				Příloha:
				2 - 0 0 2 - P 0 2
				Revize: